



MINIPELLE HYDRAULIQUE

310 Cat®

CARACTÉRISTIQUES :

La Minipelle hydraulique 310 Cat® fournit une puissance et des performances maximales dans un format ultra compact pour vous permettre de travailler dans une large gamme d'applications.

UN CONFORT SANS LIMITE

- La cabine hermétique et sous pression est équipée d'un système de climatisation amélioré, de repose-poignets réglables et d'un siège à suspension pour assurer votre confort de travail tout au long de la journée.

FACILE À UTILISER

- Les commandes sont faciles à utiliser et le moniteur nouvelle génération intuitif permet au conducteur de personnaliser ses préférences et de lire facilement les informations sur la machine.

MODE DE TRANSLATION DE DIRECTION DE BRAS

- Il est encore plus facile de se déplacer sur le chantier grâce à l'option de direction de bras Cat. Passez facilement des commandes de translation traditionnelles avec leviers et pédales aux commandes par manipulateur par simple pression sur un bouton. Des efforts moindres et une meilleure maîtrise sont à portée de main !

DES PERFORMANCES EXCEPTIONNELLES DANS UN FORMAT ULTRA COMPACT

- Performances accrues et multifonctionnelles, de levage, de pivotement, de translation pour travailler plus efficacement. La position libre de la lame permet un nettoyage facile.

SÉCURITÉ SUR LE CHANTIER

- Votre sécurité est notre priorité. La minipelle Cat est conçue pour assurer votre sécurité sur le chantier. Parmi les caractéristiques de sécurité que nous avons intégrées à la machine, citons une caméra de recul, des lampes de courtoisie et une ceinture de sécurité à enrouleur fluorescente.

ENTRETIEN SIMPLE POUR MOINS D'IMMOBILISATIONS

- L'entretien est rapide et facile sur la minipelle hydraulique Cat. Les points de contrôle périodique sont faciles d'accès au niveau du sol grâce au regroupement des points d'entretien et des panneaux d'entretien robustes.

COÛTS D'EXPLOITATION RÉDUITS

- Équipée de fonctionnalités telles que le ralenti automatique, l'arrêt automatique du moteur et un circuit hydraulique hautes performances avec une pompe à cylindrée variable, la minipelle hydraulique Cat a été conçue pour réduire vos coûts d'exploitation.

ASSISTANCE INÉGALÉE AUPRÈS DU RÉSEAU DE CONCESSIONNAIRES

- Votre concessionnaire Cat est là pour vous aider à atteindre vos objectifs commerciaux. Des solutions de fourniture d'équipements à la formation des conducteurs en fonction de vos besoins d'entretien et bien plus, votre concessionnaire Cat est prêt à vous aider.

Spécifications

Moteur

Modèle de moteur	C3.3B Cat®	
Normes EPA Tiers 4 Final (États-Unis)/Stage V (Union européenne)		

Puissance nette à 2 200 tr/min

ISO 9249:2007, 80/1269/EEC	51,8 kW	69.5 hp
----------------------------	---------	---------

Puissance brute

SAE J1995:2014	55,4 kW	74,3 hp
----------------	---------	---------

Alésage	94 mm	3,7 in
---------	-------	--------

Course	120 mm	4,7 in
--------	--------	--------

Cylindrée	3,33 l	203 in ³
-----------	--------	---------------------

- La puissance nette annoncée désigne la puissance disponible au volant lorsque le moteur est équipé d'un filtre à air, d'un circuit d'échappement et d'un ventilateur.

Poids

Poids minimal en ordre de marche avec cabine*	9 601 kg	21 170 lb
Poids maximal en ordre de marche avec cabine**	10 182 kg	22 451 lb

*Le poids minimum inclut les chaînes en acier, le conducteur, le réservoir de carburant plein, un bras long, une lame, mais pas le godet ni les contrepoids.

**Le poids maximum inclut les chaînes en acier avec patins en caoutchouc, le contrepoids, le conducteur, le réservoir de carburant plein, un bras long, une lame, mais pas le godet.

Augmentation du poids par rapport à la configuration minimale

Contrepoids	250 kg	552 lb
Chaînes en acier avec patins	330 kg	728 lb



Minipelle hydraulique 310

Système de translation

Vitesse de translation élevée	4,9 km/h	3,1 mph
Vitesse de translation lente	2,6 km/h	1,6 mph
Force de traction maximale à vitesse élevée	28,9 kN	6 497 lb
Force de traction maximale à vitesse réduite	84,8 kN	19 064 lb
Pression au sol – Poids minimal	41,68 kPa	6,0 psi
Pression au sol – Poids maximal	44,2 kPa	6,4 psi
Performances en côte (maximum)	30 degrés	

Contenances pour l'entretien

Circuit de refroidissement	10,0 l	2,6 US gal
Huile moteur	11,2 l	3,0 US gal
Réservoir de carburant	145 l	38 US gal
Réservoir hydraulique	53 l	14 US gal
Circuit hydraulique	140 l	3,7 US gal

Circuit hydraulique

Circuit hydraulique à détection de charge avec pompe à pistons à cylindrée variable		
Débit de la pompe à 2 400 tr/min	233 l/min	62 US gal/min
Pression en ordre de marche : équipement	285 bar	4 134 psi
Pression en ordre de marche : translation	285 bar	4 134 psi
Pression en ordre de marche : orientation	230 bar	3 336 psi
Circuit auxiliaire maximum - Principal		
Débit de la pompe*	131 l/min	35 US gal/min
Pression à la pompe*	285 bar	4 134 psi
Circuit auxiliaire maximum - Secondaire		
Débit de la pompe*	33 l/min	9 US gal/min
Pression à la pompe*	285 bar	4 134 psi
Force d'excavation - Bras	49,2 kN	11 060 lb
Force d'excavation du godet	77,7 kN	17 459 lb

*Le débit et la pression ne sont pas combinables. Sous charge, lorsque le flux augmente, la pression baisse.

Circuit de tourelle

Vitesse d'orientation de la machine	10,6 tr/min
-------------------------------------	-------------

Lame

Largeur (Standard)	2 470 mm	97,2 in
Largeur (Large)	2 640 mm	103,9 in
Hauteur	431 mm	17,0 in

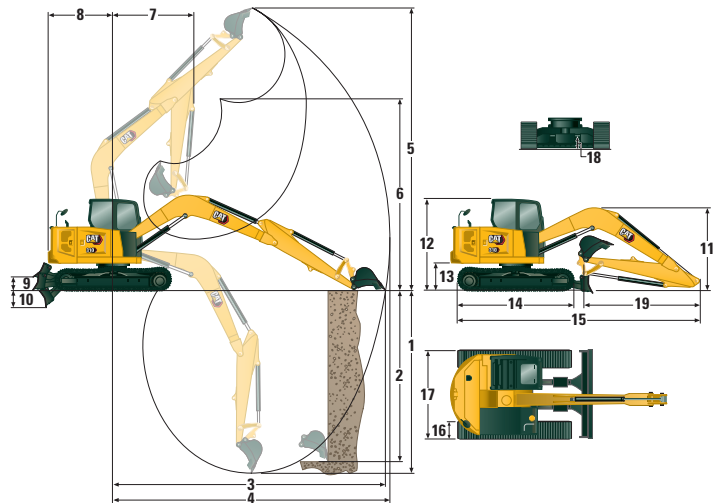
Certification – Cabine

Cadre de protection en cas de retournement (ROPS)	ISO 12117-2:2008
Cadre de protection en cas de basculement (TOPS)	ISO 12117:1997
Protection supérieure	ISO 10262:1998 (niveau I)

Niveaux sonores

Pression acoustique (ISO 6396:2008)	72 dB(A)
Pression acoustique extérieure moyenne (ISO 6395:2008)	99 dB(A)

• Directive européenne « 2000/14/CE »



Dimensions

1 Profondeur d'excavation	5 211 mm	205,2 in
2 Paroi verticale	4 385 mm	172,6 in
3 Portée maximale au niveau du sol	7 570 mm	298,0 in
4 Portée maximale	7 695 mm	303,0 in
5 Hauteur d'excavation maximale	7 970 mm	313,8 in
6 Hauteur de vidage maximale	5 829 mm	229,5 in
7 Portée de la flèche	2 116 mm	83,3 in
8 Encombrement arrière avec contrepoids	1 933 mm	76,1 in
Encombrement arrière sans contrepoids	1 800 mm	70,9 in
9 Hauteur maximale de la lame	421 mm	16,6 in
10 Profondeur maximale de la lame	478 mm	18,8 in
11 Hauteur		
Transport de la flèche – Aucun outil*	2 550 mm	100,4 in
Fonctionnement de la flèche – Avec outils**	2 700 mm	106,3 in
12 Hauteur de la cabine	2 541 mm	100,0 in
13 Hauteur du roulement de tourelle	735 mm	28,9 in
14 Longueur du train de roulement hors tout	3 200 mm	126,0 in
15 Longueur d'expédition hors tout		
avec contrepoids	6 983 mm	274,9 in
sans contrepoids	6 850 mm	269,7 in
16 Largeur de la bande de roulement/des patins	450 mm	17,7 in
17 Largeur des chaînes hors tout	2 470 mm	97,2 in
18 Garde au sol	356 mm	14,0 in
19 Longueur de bras	2 500 mm	98,4 in

*Hauteur de la flèche lorsque le bras est bloqué en position de transport (si disponible), sans accessoires.

**Hauteur de la flèche lorsque le bras est bloqué en position de fonctionnement, avec accessoires.

Circuit de climatisation

Le système de climatisation de cette machine contient du gaz réfrigérant fluoré à effet de serre R134a (potentiel de réchauffement climatique = 1430). Le système contient 1,0 kg de réfrigérant, soit un équivalent CO₂ de 1,430 tonne métrique.

Capacités de levage – Configuration minimale¹

Hauteur du point de levage			3 m (9,8 ft)			4,5 m (14,8 ft)			Rayon de levage (maximum)			
			Sur l'avant		Sur le côté	Sur l'avant		Sur le côté	Sur l'avant		Sur le côté	m (ft)
			Lame abaissée	Lame relevée		Lame abaissée	Lame relevée		Lame abaissée	Lame relevée		
4,5 m (14,8 ft)	Bras long	kg (lb)				2 680* (5 909*)	2 680* (5 909*)	2 680* (5 909*)	1 545* (3 407*)	1 545* (3 407*)	1 545* (3 407*)	5,78 19,0
3 m (9,8 ft)	Bras long	kg (lb)	3 960* (8 732*)	3 960* (8 732*)	3 960* (8 732*)	2 980* (6 571*)	2 980* (6 571*)	2 435 (5 369)	1 530* (3 374*)	1 530* (3 374*)	1 530* (3 374*)	6,37 20,9
1,5 m (4,9 ft)	Bras long	kg (lb)	5 110* (11 268*)	5 110* (11 268*)	4 175 (9 206)	3 370* (7 431*)	2 790 (6 152)	2 250 (4 961)	1 610* (3 550*)	1 610* (3 550*)	1 240 (2 734)	6,58 21,6
0 m (0 ft)	Bras long	kg (lb)	5 430* (11 973*)	5 430* (11 973*)	3 830 (8 445)	3 550* (7 828*)	2 625 (5 788)	2 100 (4 631)	1 815* (4 002*)	1 530 (3 374)	1 245 (2 745)	6,45 21,2

¹Poids minimum avec chaînes en acier, conducteur, réservoir de carburant plein, bras long, lame, mais sans godet ni contrepoids.

Capacités de levage - Configuration maximale²

Hauteur du point de levage			3 m (9,8 ft)			4,5 m (14,8 ft)			Rayon de levage (maximum)			
			Sur l'avant		Sur le côté	Sur l'avant		Sur le côté	Sur l'avant		Sur le côté	m (ft)
			Lame abaissée	Lame relevée		Lame abaissée	Lame relevée		Lame abaissée	Lame relevée		
4,5 m (14,8 ft)	Bras long	kg (lb)				2 680* (5 909*)	2 680* (5 909*)	2 680* (5 909*)	1 545* (3 407*)	1 545* (3 407*)	1 545* (3 407*)	5,78 19,0
3 m (9,8 ft)	Bras long	kg (lb)	3 960* (8 732*)	3 960* (8 732*)	3 960* (8 732*)	2 980* (6 571*)	2 980* (6 571*)	2 980* (6 571*)	1 530* (3 374*)	1 530* (3 374*)	1 530* (3 374*)	6,37 20,9
1,5 m (4,9 ft)	Bras long	kg (lb)	5 110* (11 268*)	5 110* (11 268*)	5 110* (11 268*)	3 370* (7 431*)	3 370* (7 431*)	2 485 (5 479)	1 610* (3 550*)	1 610* (3 550*)	1 390 (3 065)	6,58 21,6
0 m (0 ft)	Bras long	kg (lb)	5 430* (11 973*)	5 430* (11 973*)	4 250 (9 371)	3 550* (7 828*)	2 910 (6 417)	2 335 (5 149)	1 815* (4 002*)	1 815* (4 002*)	1 395 (3 076)	6,45 21,2

²Poids maximum avec chaînes en acier et patins en caoutchouc, contrepoids, conducteur, réservoir de carburant plein, bras long, lame, mais sans godet.

*Les charges indiquées ci-dessus sont conformes à la norme ISO 10567:2007 relative à la capacité de levage des pelles hydrauliques. Elles ne dépassent pas 87 % de la capacité de levage hydraulique ou 75 % de la charge limite d'équilibre. Le poids du godet de pelle hydraulique n'est pas compris dans ce tableau. Les capacités de levage correspondent à celles d'un bras long.

Minipelle hydraulique 310

Équipement standard et options

L'équipement standard et les options peuvent varier. Pour de plus amples informations, veuillez consulter votre concessionnaire Cat.

	Standard	En option		Standard	En option
MOTEUR			POSTE DE CONDUITE (SUITE)		
Moteur diesel C3.3B Cat (conforme aux normes sur les émissions américaine EPA Tier 4 Final/européenne Stage V) – Moteur électronique, turbo, filtre à particules diesel (DPF)	✓		Moniteur avancé de nouvelle génération (ci-dessous figurent tous les éléments inclus avec l'option Moniteur avancé de nouvelle génération)		✓
Ralenti automatique du moteur	✓		– Écran tactile		
Arrêt automatique du moteur	✓		– Système de référence du chantier		
Frein de tourelle automatique	✓		– Compatibilité caméra haute définition (IP68 & IP69K)		
Translation automatique à deux vitesses	✓		– Code de sécurité numérique		
Séparateur eau/carburant avec indicateur	✓		TRAIN DE ROULEMENT		
Joint radial – Filtre à air à double élément	✓		Chaîne lubrifiée et graissée	✓	
Liquide de refroidissement longue durée -37 °C (-37 °F)	✓		Éilletons d'arrimage sur châssis porteur	✓	
CIRCUIT HYDRAULIQUE			Lame droite du tracteur	✓	
Pompe à pistons à cylindrée variable électronique	✓		Lame de refoulement large		✓
Circuit hydraulique à répartition de débit/détection de charge	✓		Position flottante de la lame	✓	
Puissance à la demande	✓		Bord d'usure réversible, boulonné	✓	
Surveillance de la température hydraulique	✓		Chaînes en acier (450 mm/17,7 in de large)		✓
Accumulateur certifié	✓		Chaînes en acier (600 mm/23,6 in)		✓
Huile hydraulique avancée HYDO	✓		Chaîne en acier avec patins en caoutchouc		✓
POSTE DE CONDUITE			Guides de chaîne		✓
Protection supérieure ISO 10262 1998 Niveau I	✓		FLECHE, BRAS ET TRINGLIERIES		
TOPS – ISO 12117:1997	✓		Flèche monobloc (4 300 mm/169,3 in)	✓	
ROPS ISO 12117-2:2008	✓		Bras long (2 500 mm/98,4 in)		✓
Mode de direction de bras	✓		Utilisable en fonction pelle butte (à claveter/ attache manuelle/attache hydraulique pour Cat Tools (non disponible dans toutes les régions)	✓	
Régulateur de vitesse de translation	✓		Prééquipement pour pince (non disponible dans toutes les régions)	✓	
Fonction de modification de la grille de commande	✓		Équipements, notamment godets, tarières et marteaux		✓
Repose-poignets réglables	✓		2e canalisation hydraulique auxiliaire		✓
Repose-pieds moulés	✓		Clapet antiretour d'abaissement de flèche		✓
Tapis de sol lavable, amovible	✓		Clapet antiretour d'abaissement de bras		✓
Manettes et pédales de translation	✓		Éilleton de levage certifié		✓
Clé Cat avec option de code d'accès	✓		EQUIPEMENTS ÉLECTRIQUES		
Système Pousser pour démarrer avec porte-clés Bluetooth®		✓	Circuit électrique 12 volts	✓	
Chauffage/ventilation/climatisation avec commande automatique de la température	✓		Alternateur 90 A	✓	
Commandes de verrouillage hydraulique	✓		Batterie 900 CCA sans entretien	✓	
Vitre avant inférieure intégrée	✓		Coupe-batterie	✓	
Rangement en hauteur au niveau de la vitre avant assisté	✓		Contacteur à clé de démarrage	✓	
Vitre arrière, sortie de secours	✓		Product Link Elite (réglementations applicables)		✓
Siège à suspension, à dossier haut, en tissu	✓		Avertisseur de translation	✓	
Siège à suspension pneumatique chauffé		✓	Caméra de vision arrière		✓
Ceinture de sécurité à enrouleur (75 mm/3 in)	✓		Gyrophare		✓
Crochet à vêtements	✓		BLINDAGES		
Porte-gobelet	✓		Protection avant à mailles ISO 10262 1998 Niveau I		✓
Éclairage intérieur à LED	✓		Protection avant pour usage intensif ISO 10262 1998 Niveau II		✓
Poche à documentation	✓		Protection supérieure de la cabine ISO 10262 1998 Niveau II		✓
Bossages pour les protections supérieure et avant	✓		Pare-brise en polycarbonate EN356 P5A (cabine uniquement)		✓
Prise électrique 12 V	✓		AUTRES		
Radio – Bluetooth®, auxiliaire, microphone, USB (recharge uniquement)	✓		Verrouillages sur les portes d'enceinte extérieures	✓	
Toit plein-ciel	✓		Bouchon de carburant verrouillable	✓	
Klaxon d'avertissement/de signalisation	✓		Prise pour gyrophare	✓	
Éclairage de cabine et de flèche (à gauche)	✓		Défecteurs arrière	✓	
Compartiment pour téléphone portable	✓		Réchauffeur de chemise d'eau		✓
Protection antipluie		✓	Pompe de ravitaillement		✓
Moniteur LCD couleur de nouvelle génération (IP66)	✓				
– Interface de commande avec molette	✓				
– Indicateurs de température du liquide de refroidissement et de niveau de carburant	✓				
– Surveillance de la machine et de l'entretien	✓				
– Réglages des performances et de la machine	✓				
– Code de sécurité numérique	✓				
– Plusieurs langues	✓				
– Prééquipement pour caméra (IP68 & IP69K)	✓				
– Compteur d'entretien avec contacteur d'activation	✓				

Pour plus d'informations sur les produits Cat, les services proposés par les concessionnaires et les solutions par secteur d'activité, visiter le site www.cat.com

© 2022 Caterpillar
Tous droits réservés

Documents et spécifications susceptibles de modifications sans préavis. Les machines représentées sur les photos peuvent comporter des équipements supplémentaires. Pour connaître les options disponibles, veuillez vous adresser à votre concessionnaire Cat.

CAT, CATERPILLAR, LET'S DO THE WORK, leurs logos respectifs, la couleur « Caterpillar Corporate Yellow », les habillages commerciaux « Power Edge » et « Modern Hex » Cat, ainsi que l'identité visuelle de l'entreprise et des produits qui figurent dans le présent document, sont des marques déposées de Caterpillar qui ne peuvent pas être utilisées sans autorisation.

AFHQ8156-03 (03-2022)
Remplace AFHQ8156-02
Numéro de version : 07A
(North America, Europe,
Australia/New Zealand)

