

CHARGEUSE SUR PNEUS COMPACTE

920 Cat®



CARACTÉRISTIQUES :

- **Moteur C3.6 Cat®** – Conforme aux normes européennes Stage V et aux normes américaines Tier 4 Final de l'EPA.
- **Timonerie en Z pour chargeuse optimisée Cat** – La timonerie en Z pour chargeuse optimisée Cat associe l'efficacité d'excavation d'une timonerie en Z traditionnelle aux capacités des porte-outils pour des performances et une polyvalence exceptionnelles. Ses forces de levage parallèle et de cavage élevées sur toute sa plage de fonctionnement vous permettent de manipuler des charges en toute sécurité et confiance, tout en bénéficiant d'un contrôle précis. Une option de levage à grande hauteur est proposée pour prolonger la portée et la hauteur de vidage pour les tâches les plus exigeantes.
- **Outils de travail** – Le modèle 920 comporte des godets type Performance, une exclusivité Cat, ainsi que de fourches à palettes offrant une excellente visibilité. Ces outils améliorent la productivité et sont proposés avec une attache de type chargeuse industrielle (IT), ISO (large) ou une attache à interface Fusion™. Les anciens outils pour attaches tels que les brosses, les godets à grappin, les godets tous-travaux et autres équipements restent compatibles.
- **Circuit hydraulique et commandes** – Le circuit électrohydraulique de pointe demande moins d'efforts et offre un contrôle précis pour des temps de cycle rapides. Le manipulateur tout-en-un permet de rester concentré sur le travail. Un simple appui sur un bouton suffit pour ajuster la réactivité de la machine à l'application. L'option à débit élevé permet d'utiliser les outils de travail les plus contraignants.
- **Chaîne cinématique réglable** – Les changements de vitesse en douceur et les puissantes accélérations sont ajustées par rapport au freinage hydrostatique modulé de la pédale d'approche/de frein, créant ainsi une cadence pour le transport de matériaux. La commande électronique du régime moteur et d'approche lente facilite nettement les travaux effectués avec des brosses et des souffleuses à neige. Le conducteur peut alterner entre une conduite douce et agressive par une simple pression d'un bouton.
- **Cabine** – L'introduction d'une caméra arrière améliore la visibilité panoramique. La cabine de luxe garantit le confort du conducteur grâce à un siège chauffant à suspension pneumatique et des commandes conviviales. Le conducteur dispose de nombreuses fonctionnalités, telles que la modulation des équipements et le niveau d'agressivité de la commande Hystat, la commande antitangage, les limiteurs de levage et d'abaissement, le mode fourche/godet, la commande d'effort à la jante, qui lui permettent de personnaliser la machine à l'aide d'un clavier tactile.
- **Facilité d'entretien** – Les intervalles d'entretien prolongés et les points d'accès pour l'entretien parfaitement adaptés accélèrent et facilitent les contrôles quotidiens. Vous pouvez donc vous mettre au travail rapidement.
- **Puissance et efficacité** grâce à des charges limites d'équilibre statique au braquage maxi élevées, à des forces d'arrachage puissantes et à une plus grande puissance du moteur, elle offre une solution équilibrée qui répond aux besoins de tous les clients.
- **Fonctions d'économie de carburant équipées de série** comme le mode Éco, le ventilateur de refroidissement à vitesse variable et l'arrêt automatique du moteur au ralenti, le modèle 920 est placé sous le signe de la puissance et du rendement énergétique.

Spécifications

Moteur

Modèle de moteur	Cat C3.6	
Puissance brute maximale :		
Vitesse moteur maximale	2,350 tr/min	
SAE J1995	92 kW	123 hp
ISO 14396	90 kW	121 hp
ISO 14396 (DIN)	90 kW	122 hp
Puissance nette nominale :		
Régime moteur nominal	2 200 TR/MIN	
SAE J1349	90 kW	120 hp
ISO 9249	88 kW	118 hp
ISO 9249 (DIN)	88 kW	120 hp
Cylindrée	3,6 l	
Alésage	98 mm	
Course	120 mm	

Moteur (suite)

Couple brut maximal :		
SAE J1995	505 Nm	
ISO 14396	500 Nm	
Couple net maximal :		
SAE J1349	496 Nm	
ISO 9249	493 Nm	

- Moteur conforme aux normes sur les émissions Tier 4 Final/Niveau V.
- La puissance nette annoncée désigne la puissance disponible au volant et à la pompe d'équipement avant lorsque le moteur est équipé d'un ventilateur, d'un filtre à air, d'un silencieux et d'un alternateur.

Chargeuse sur pneus compacte 920

Godets

Capacité du godet : normal GP	1,3-1,9 m ³
Capacité du godet : matériau léger	2,5-3,5 m ³

Direction

Angle d'articulation de braquage (dans chaque sens de marche)	40°
Débit maximal de la pompe de direction	82 l/min
Pression de fonctionnement maximale : pompe de direction	22 000 kPa
Temps de cycle de direction (de complètement à gauche à complètement à droite) :	
À 2 350 TR/MIN : Vitesse du volant à 90 tr/min	2,3 s
Nombre de tours du volant – de complètement à gauche à complètement à droite ou l'inverse	3,4 tours

Circuit hydraulique de la chargeuse

Débit maximal de la pompe d'équipement	165 l/min
3e fonction, débit maximal, standard	95 l/min
3e fonction, débit maximal, rapide	150 l/min
4e fonction, débit maximal	95 l/min
Pression de fonctionnement maximale : pompe d'équipement	28 000 kPa
Pression de décharge du vérin d'inclinaison	32 000 kPa
Pression de décharge de la 3e fonction	32 000 kPa
Pression de décharge de la 4e fonction	32 000 kPa

Temps de cycle hydraulique :	
Levage (du niveau du sol au levage maximal)	4,8 s
Vidage (à portée maximale)	1,8 s
Redressement	2,2 s
Position libre (du levage maximal au niveau du sol)	2,7 s
Temps de cycle total	11,5 s

Nota : Tous les temps de cycle sont fournis avec l'amortissement des vérins désactivé.

Contenances pour l'entretien

Réservoir de carburant	165 l
Circuit de refroidissement	21,5 l
Carter moteur	10 l
Essieux :	
Avant	17 l
Arrière	17 l
Circuit hydraulique (réservoir compris)	98 l
Réservoir hydraulique	55 l
Transmission	3,2 l
Réservoir de liquide d'échappement diesel (DEF)	18 l

- Le DEF (Diesel Exhaust Fluid, liquide d'échappement diesel) utilisé dans les systèmes de réduction catalytique sélective (SCR, Selective Catalytic Reduction) Cat doit être conforme aux exigences établies par la norme 22241-1 de l'Organisation internationale de normalisation (ISO, International Organization for Standardization).

Transmission

Marche avant et marche arrière :	
Plage de régimes 1*	10 km/h
Plage de régimes 2	20 km/h
Plage de régimes 3	40 km/h

*La commande de vitesse lente permet d'atteindre une vitesse maximale de 10 km/h (6,3 mph) au démarrage. La commande de vitesse lente fonctionne uniquement dans la plage 1.

Essieux

Avant	Fixe Différentiel de verrouillage (standard)
Arrière	Oscillants ± 11° Différentiel de verrouillage (standard)

Cabine

ROPS	ISO 3471:2008
FOPS	EN ISO 3449:2008 (ISO 3449:2005)

- La cabine avec cadre de protection en cas de retournement (ROPS) est de série en Amérique du Nord et en Europe.
- Les niveaux de pression acoustique dynamique déclarés sont conformes à la norme ISO 6396:2008* ; il est de 77 dB (A) si la cabine est correctement montée et entretenue.
- Le niveau de puissance acoustique indiqué pour les configurations à plaque CE, mesuré conformément aux procédures et aux conditions d'essai spécifiées dans la Directive 2000/14/CE (amendée par la directive 2005/88/CE), est de 103 dB(A).

*Les mesures ont été effectuées avec les portes et les fenêtres de la cabine fermées.

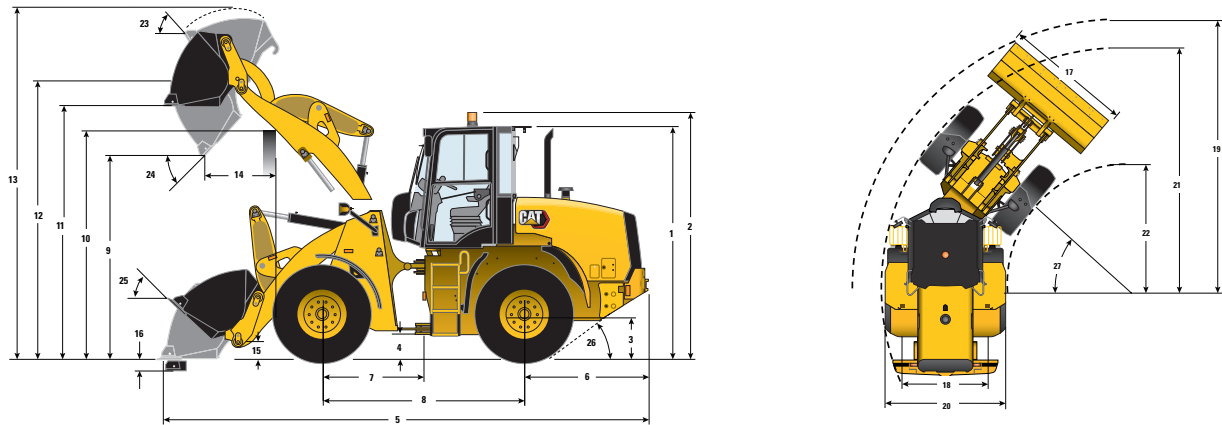
Pneus

Taille standard	17.5 R25 L2 XTLA
Autres types :	17.5 R25 L3 XHA2 20.5 R25 L3 XHA3 17.5-25 L2/L3 SGL 20.5-25 L2/L3 SGL 17.5-25 L3 HRL D/L-3A 17.5 R25 L2 Neige 20.5 R25 L2 Neige 17.5 R25 plein

- D'autres types de pneus sont disponibles. Contactez le concessionnaire Cat pour tout renseignement complémentaire.
- Dans certaines applications, les capacités de production de la chargeuse risquent de dépasser la capacité des pneus (donnée par l'indice t-km/h (t-mph)).
- Avant de choisir un type de pneu, Caterpillar vous conseille de procéder à une étude de toutes les situations d'utilisation avec le fournisseur de pneumatiques.

Chargeuse sur pneus compacte 920

Dimensions et caractéristiques de fonctionnement (Toutes les dimensions sont approximatives. Elles peuvent varier en fonction du type de godet et de pneu.)



	Hauteur de levage standard : IT	Hauteur de levage standard : ISO	Levage standard, à claveter	Levage standard : Fusion	Levage standard : Fusion
Godet à un facteur de remplissage de 100 % utilisé en dessous des données	1,7 m ³	1,7 m ³	1,8 m ³	1,7 m ³	1,7 m ³
Pneu utilisé en dessous des données	17.5 R25 L2 XTLA	17.5 R25 L2 XTLA	17.5 R25 L2 XTLA	17.5 R25 L2 XTLA	20.5 R25 L3 XHA2
** 1 Hauteur : du sol à la cabine	3110 mm	3110 mm	3110 mm	3110 mm	3155 mm
** 2 Hauteur : du sol au gyrophare	3300 mm	3300 mm	3300 mm	3300 mm	3345 mm
** 3 Hauteur : centre de l'essieu au sol	640 mm	640 mm	640 mm	640 mm	685 mm
** 4 Hauteur : garde au sol	438 mm	438 mm	438 mm	438 mm	483 mm
* 5 Longueur : coût	6700 mm	6756 mm	6631 mm	6877 mm	6901 mm
6 Longueur : de l'essieu arrière au pare-chocs	1615 mm	1615 mm	1615 mm	1615 mm	1615 mm
7 Longueur : de l'attelage à l'essieu avant	1350 mm	1350 mm	1350 mm	1350 mm	1350 mm
8 Longueur : empattement	2700 mm	2700 mm	2700 mm	2700 mm	2700 mm
* 9 Garde : godet à 45°	2838 mm	2800 mm	2882 mm	2708 mm	2749 mm
** 10 Garde : hauteur de chargement	3381 mm	3381 mm	3381 mm	3381 mm	3474 mm
** 11 Garde : godet de niveau	3562 mm	3562 mm	3563 mm	3493 mm	3586 mm
** 12 Hauteur : axe du godet	3818 mm	3818 mm	3818 mm	3818 mm	3911 mm
** 13 Hauteur : coût	4847 mm	4882 mm	4825 mm	4857 mm	4950 mm
* 14 Portée : godet à 45°	933 mm	974 mm	881 mm	972 mm	898 mm
15 Hauteur de transport : axe du godet	353 mm	345 mm	353 mm	355 mm	448 mm
** 16 Profondeur d'excavation	60 mm	61 mm	60 mm	131 mm	86 mm
17 Largeur : godet	2401 mm	2401 mm	2401 mm	2450 mm	2450 mm
18 Largeur : centre du filet	1800 mm	1800 mm	1800 mm	1800 mm	1800 mm
19 Rayon de braquage : par-dessus godet	5410 mm	5425 mm	5390 mm	5506 mm	5506 mm
20 Largeur : hors pneus	2259 mm	2259 mm	2259 mm	2259 mm	2289 mm
21 Rayon de braquage : extérieur des pneus	4877 mm	4877 mm	4877 mm	4877 mm	4891 mm
22 Rayon de braquage : intérieur des pneus	2563 mm	2563 mm	2563 mm	2563 mm	2524 mm
23 Angle de redressement au levage maximal	55°	55°	55°	56°	56°
24 Angle de vidage au levage maximal	47°	47°	47°	46°	46°
25 Angle de redressement pour le transport	44°	44°	44°	45°	45°
26 Angle de fuite	33°	33°	33°	25°	25°
27 Angle d'articulation	40°	40°	40°	40°	40°
*Charge limite d'équilibre en ligne droite (ISO 14397-1)	7083 kg	6917 kg	7457 kg	6597 kg	6979 kg
*Charge limite d'équilibre au braquage maximal (ISO 14397-1)	6026 kg	5878 kg	6364 kg	5597 kg	5930 kg
*Force d'arrachage	8481 kg	7934 kg	9113 kg	7625 kg	7625 kg
*Poids en ordre de marche	9843 kg	9865 kg	9656 kg	9981 kg	10 611 kg

Les dimensions indiquées correspondent à celles d'une machine équipée de lames de coupe à boulonner avec des protections standard, un conducteur de 80 kg (176 lb) et le plein des liquides.

Chargeuse sur pneus compacte 920

Dimensions et caractéristiques de fonctionnement (Toutes les dimensions sont approximatives. Elles peuvent varier en fonction du type de godet et de pneu.)

*Variable en fonction du type de godet. **Variable en fonction du type de pneu.	Grande hauteur de levage : IT	Grande hauteur de levage : ISO	Grande hauteur de levage, à claveter	Levage haut : Fusion	Levage haut : Fusion
Godet à un facteur de remplissage de 100 % utilisé en dessous des données	1,7 m ³	1,7 m ³	1,8 m ³	1,7 m ³	1,7 m ³
Pneu utilisé en dessous des données	17.5 R25 L2 XTLA	17.5 R25 L2 XTLA	17.5 R25 L2 XTLA	17.5 R25 L2 XTLA	20.5 R25 L3 XHA2
** 1 Hauteur : du sol à la cabine	3110 mm	3110 mm	3110 mm	3110 mm	3203 mm
** 2 Hauteur : du sol au gyrophare	3300 mm	3300 mm	3300 mm	3300 mm	3393 mm
** 3 Hauteur : centre de l'essieu au sol	640 mm	640 mm	640 mm	640 mm	733 mm
** 4 Hauteur : garde au sol	438 mm	438 mm	438 mm	438 mm	531 mm
* 5 Longueur : coût	7154 mm	7210 mm	7085 mm	7320 mm	7344 mm
6 Longueur : de l'essieu arrière au pare-chocs	1615 mm	1615 mm	1615 mm	1615 mm	1615 mm
7 Longueur : de l'attelage à l'essieu avant	1350 mm	1350 mm	1350 mm	1350 mm	1350 mm
8 Longueur : empattement	2700 mm	2700 mm	2700 mm	2700 mm	2700 mm
* 9 Garde : godet à 45°	3126 mm	3089 mm	3171 mm	2997 mm	2997 mm
** 10 Garde : hauteur de chargement	3447 mm	3447 mm	3447 mm	1915 mm	2043 mm
** 11 Garde : godet de niveau	3851 mm	3851 mm	3852 mm	3782 mm	3875 mm
** 12 Hauteur : axe du godet	4106 mm	4106 mm	4106 mm	4106 mm	4199 mm
** 13 Hauteur : coût	5135 mm	5170 mm	5114 mm	5146 mm	5239 mm
* 14 Portée : godet à 45°	1137 mm	1178 mm	1084 mm	1176 mm	1176 mm
15 Hauteur de transport : axe du godet	499 mm	527 mm	499 mm	524 mm	524 mm
** 16 Profondeur d'excavation	214 mm	214 mm	213 mm	283 mm	190 mm
17 Largeur : godet	2401 mm	2401 mm	2401 mm	2450 mm	2450 mm
18 Largeur : centre du filet	1800 mm	1800 mm	1800 mm	1800 mm	1800 mm
19 Rayon de braquage : par-dessus godet	5694 mm	5722 mm	5666 mm	5784 mm	5815 mm
20 Largeur : hors pneus	2259 mm	2259 mm	2259 mm	2259 mm	2259 mm
21 Rayon de braquage : extérieur des pneus	4877 mm	4877 mm	4877 mm	4877 mm	4877 mm
22 Rayon de braquage : intérieur des pneus	2563 mm	2563 mm	2563 mm	2563 mm	2563 mm
23 Angle de redressement au levage maximal	47°	47°	47°	48°	48°
24 Angle de vidage au levage maximal	48°	48°	47°	46°	46°
25 Angle de redressement pour le transport	35°	36°	35°	37°	37°
26 Angle de fuite	33°	33°	33°	33°	33°
27 Angle d'articulation	40°	40°	40°	40°	40°
*Charge limite d'équilibre en ligne droite (ISO 14397-1)	6084 kg	5940 kg	6414 kg	5688 kg	6255 kg
*Charge limite d'équilibre au braquage maximal (ISO 14397-1)	5143 kg	5014 kg	5444 kg	4791 kg	5281 kg
*Force d'arrachage	8008 kg	7486 kg	8608 kg	7260 kg	7260 kg
*Poids en ordre de marche	10 223 kg	10 245 kg	10 036 kg	10 361 kg	11 287 kg

Les dimensions indiquées correspondent à celles d'une machine équipée de lames de coupe à boulonner avec des protections standard, un conducteur de 80 kg (176 lb) et le plein des liquides.

Pour plus d'informations sur les produits Cat, les services proposés par les concessionnaires et les solutions par secteur d'activité, visiter le site www.cat.com

© 2020 Caterpillar
Tous droits réservés

Documents et spécifications susceptibles de modifications sans préavis. Les machines représentées sur les photos peuvent comporter des équipements supplémentaires. Pour connaître les options disponibles, veuillez vous adresser à votre concessionnaire Cat.

CAT, CATERPILLAR, LET'S DO THE WORK, leurs logos respectifs, la couleur « Caterpillar Yellow », les habillages commerciaux « Power Edge » et « Modern Hex » Cat, ainsi que l'identité visuelle de l'entreprise et des produits qui figurent dans le présent document, sont des marques déposées de Caterpillar qui ne peuvent pas être utilisées sans autorisation.

AFHQ8248 (02-2020)
Traduction (03-2020)
Numéro de version : 14A
(EU, Am North)

